



INFORME DE
SOSTENIBILIDAD
2022



LabCore Soft
Innovation for healthcare

CONTENIDO

01



NUESTRA ORGANIZACIÓN

- Acerca de este reporte.
- Declaración del representante legal.
- Acerca de Labcoresoft.
- Nuestros productos y servicios.
- Gestión de proyectos
- Labcoresoft presente en diferentes países.
- Grupo de interés.
- Talento humano.
- Estructura de gobernanza.

02



DESEMPEÑO ECONÓMICO

03



ANTI CORRUPCIÓN

04



EMPLEO

05



SALUD Y SEGURIDAD EN EL TRABAJO

06



PRIVACIDAD DEL CLIENTE

01 NUESTRA ORGANIZACIÓN [102-2]



• ACERCA DE ESTE REPORTE: [102-46] [102-47] [102-50]

Labcoresoft ha definido una periodicidad anual para el reporte de sus informes de sostenibilidad, bajo los parámetros de transparencia, e incorpora aspectos básicos de la metodología Estándar del Global Reporting Initiative - GRI. El presente informe involucra el periodo comprendido entre el 1 de enero al 31 de diciembre de 2022, correspondiendo al cuarto informe presentado por la empresa; se elabora integralmente con los diferentes procesos que han participado de la gestión durante el año reportado. Labcoresoft informa sobre su desempeño y los principales logros y retos asociados a los asuntos sociales, ambientales y de gobernanza, asuntos que hacen parte de los temas materiales descritos a continuación.

Para más información sobre el contenido de este reporte pueden contactar a Adriana Marcela Arcila Guerrero – Gerente Administrativa al correo electrónico aarcila@labcoresoft.com [102-53]

DECLARACIÓN DEL REPRESENTANTE LEGAL ^[102-14]



Juan José Noguera

01

Me es grato presentarles nuestro Reporte de Sostenibilidad del año 2022, tras un periodo de grandes logros para Labcoresoft y su equipo de trabajo. Han sido 5 años de grandes desafíos frente a los cuales hemos respondido con compromiso, alcanzando marcas históricas, con el firme propósito de generar valor a todos nuestros grupos de interés.

En el año 2022, continuamos atendiendo retos sin precedentes; Labcoresoft ha respondido priorizando la vida, manteniendo una operación resiliente que crece teniendo en cuenta los desafíos y oportunidades y que busca ser cada vez más sostenible, soportada en un Dirección Estratégico sólido con los más altos estándares de calidad, ética y transparencia.

Nuestros aprendizajes en esta trayectoria nos han llevado a querer acelerar nuestro camino hacia una organización más flexible, ágil y dinámica que pueda adaptarse rápidamente a los cambios constantes que enfrentamos como sociedad y que enfrenta la industria tecnológica y de desarrollo de software.

01

• ACERCA DE LABCORESOFT
[102-1] [102-5] [102-45]

Somos una Organización especializada en brindar soluciones y optimizar procesos en la gestión del diagnóstico, con productos innovadores, fundamentada en el compromiso de aprendizaje de clientes y colaboradores mejorando de manera continua nuestro Sistema Integrado de Gestión a través de:



El cumplimiento de los requisitos legales, reglamentarios de nuestros clientes y de las partes interesadas.



Un entorno adecuado para nuestros colaboradores, identificando los peligros, evaluando y valorando los riesgos asociados a las actividades desarrolladas, en aras de establecer controles para proteger su salud y su seguridad, contribuyendo a su bienestar y mejoramiento de la calidad de vida.



Promoción de una cultura de autocuidado para el desarrollo profesional y personal.

01

• NUESTROS PRODUCTOS Y SERVICIOS.
[102-2]

LABCORE: Software para la administración de información del Laboratorio Clínico, incluyendo la fase administrativa, preanalítica, analítica y postanalítica, alcanzando el control total del ciclo analítico para las órdenes de pacientes ambulatorios y hospitalizados.

LINKCORE: Fácil integración con sistemas externos por diversos drivers de comunicación (MLLP, REST, SOAP, entre otros) empleando múltiples drivers de interpretación (HL7, XML, JSON, ASTM. entre otros).

LabCore Laboratorio Clínico

Proceso Pre-analítico	Proceso Analítico	Proceso Post-Analítico
<ul style="list-style-type: none"> - Interfaz Sistema Externo - Toma De Muestra Hospitalaria - Toma De Muestra Hospitalaria (Android) - Toma De Muestra Ambulatorio - Toma De Muestra Domiciliaria - Data Entry - Consentimiento Informado - Digiturno - Llamador - Tracking De Muestras - Definiciones 	<ul style="list-style-type: none"> - Analítico Web - Labcore C/S - Linkcore - Interface Middleware - Tablero De Oportunidad - Interface Analizador 	<ul style="list-style-type: none"> - Consulta De Resultados - Auto Envío De Correos - Facturación - Facturación Electrónica - Inventarios

01

• NUESTROS PRODUCTOS Y SERVICIOS.
[102-2]

BBCORE: Software que permite garantizar seguridad y control del proceso de donación y centros transfusionales. Control de inventario para optimizar los recursos y completa trazabilidad del proceso.

BBCore Banco De Sangre / Centro Transfusional

Proceso Pre-analítico	Proceso Analítico	Proceso Post-Analítico
<ul style="list-style-type: none"> - Donación Extramural - Interface Sistema Externo 	<ul style="list-style-type: none"> - Bbcore C/S - Tracking De Muestras - Seroteca De Muestras - Interface Analizador 	<ul style="list-style-type: none"> - Interfaz Sihevi

PATCORE: Software para la administración del ciclo de trabajo e incremento de la eficiencia del Laboratorio de Anatomía Patológica. Incluye manejo de imágenes, identificación de voz, plantillas, marcación de muestras, casetes y láminas.

PatCore Anatomía patológica

Proceso Pre-analítico	Proceso Analítico	Proceso Post-Analítico
<ul style="list-style-type: none"> - Interfaz Sistema Externo 	<ul style="list-style-type: none"> - Patcore C/S 	<ul style="list-style-type: none"> - Interfaz Sihevi

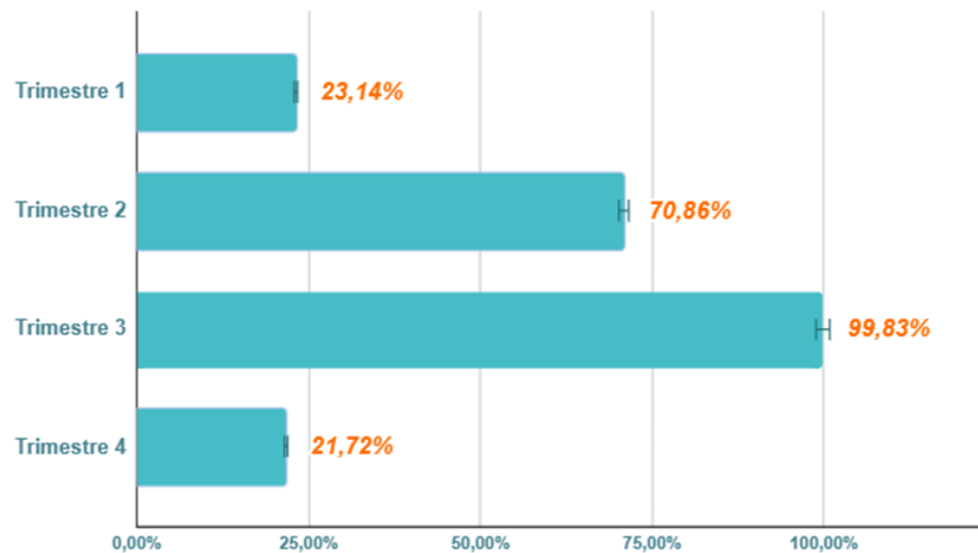
01

• NUESTROS PRODUCTOS Y SERVICIOS.
[102-2]

• GESTIÓN DE PROYECTOS

De acuerdo a los resultados obtenidos en el 2022 se aplicaron acciones de mejora que impactan positivamente el cierre de proyectos en los tiempos planeados.

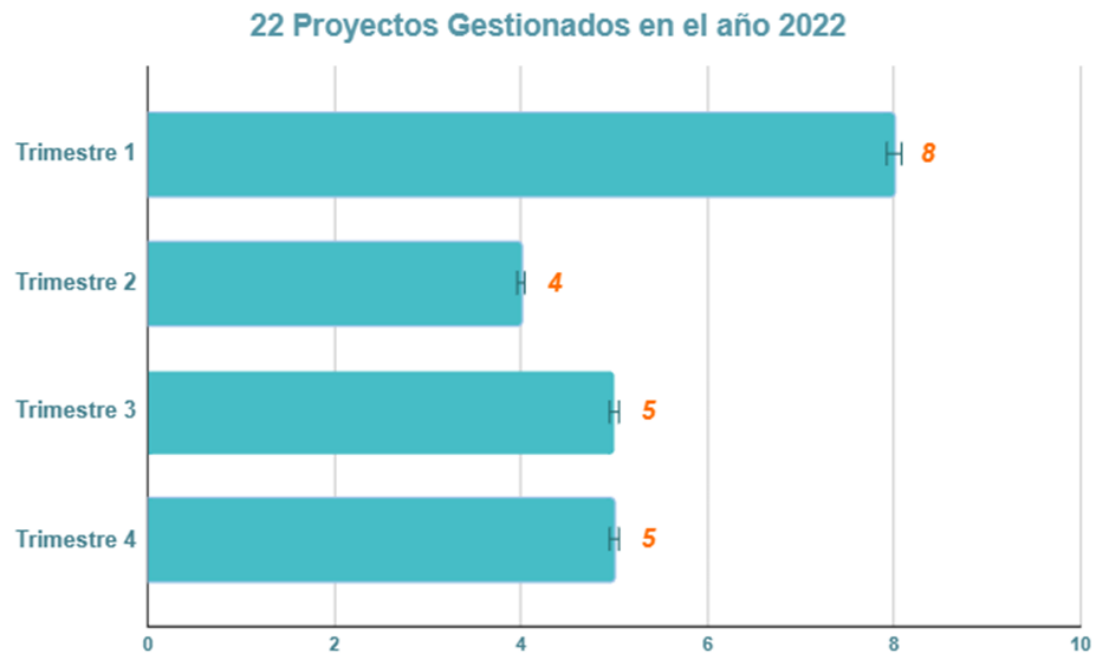
Analisis de Desviación Proyectos Iniciados en el año 2022



01

• GESTIÓN DE PROYECTOS

Proyectos iniciados en el primer trimestre del año se mantienen dentro del rango.



01 LABCORE PRESENTE EN DIFERENTES PAÍSES

[102-3] [102-4] [102-6]

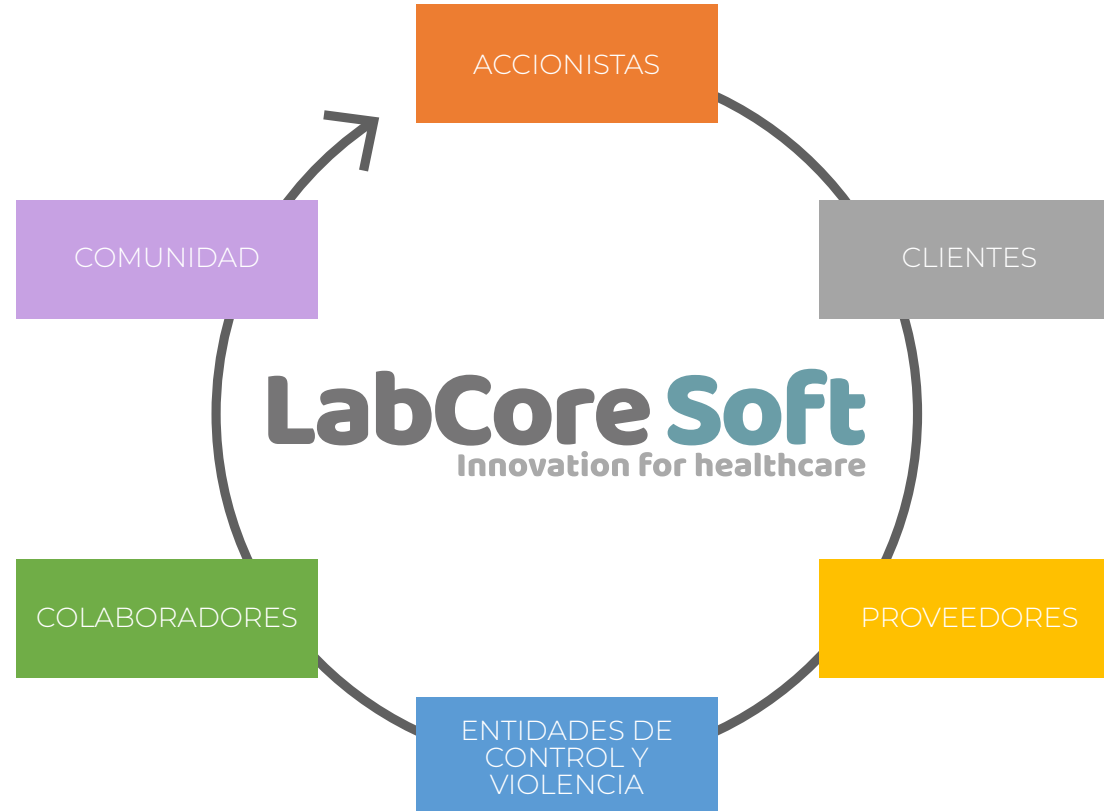


NUESTROS CLIENTES

- Casas comerciales de diagnóstico clínico que distribuyen equipos y reactivos de laboratorio clínico, patología clínica y banco de sangre.
- Distribuidores de equipos y reactivos de laboratorio clínico, patología clínica y banco de sangre
- Hospitales públicos y privados.
- Laboratorios clínicos particulares.
- Banco de sangre.
- Laboratorios de anatomía patológica.
- Laboratorios veterinarios.
- Laboratorios vinícolas.

01

• GRUPOS DE INTERÉS
[102-40] [102-43]



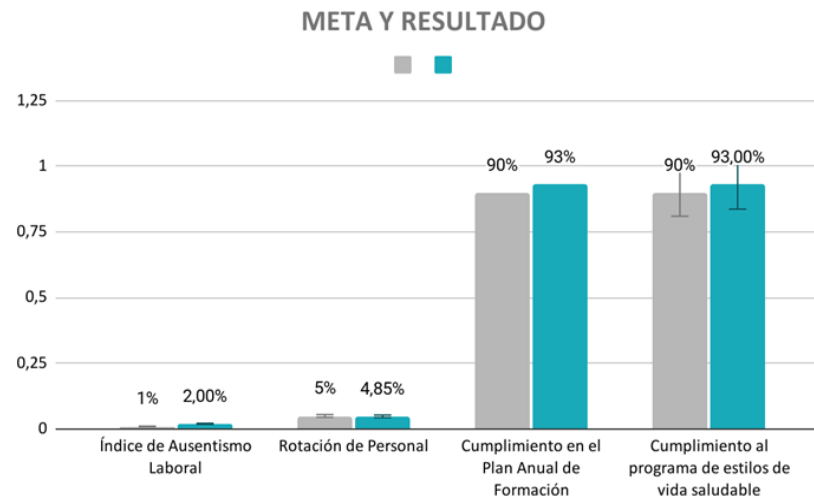
La base para identificar nuestros grupos de interés es, principalmente, nuestra ubicación. Todas tienen en común el tratarse de aquellas personas, grupos, colectivos u organizaciones que se ven afectadas, de forma directa o indirecta, por las actividades o decisiones de la organización.

01

• TALENTO HUMANO
[102-7] [102-8]

Durante el 2022, contamos con un equipo de trabajo de 21 colaboradores. Nuestros colaboradores encuentran una opción laboral que propicia y facilita su desarrollo, crecimiento profesional y económico, pero además hacen posible el logro de las metas que nos proponemos y son ellos quienes, con su talento, soportan la consolidación de la organización para mantener su liderazgo.

Se realizaron actividades en pro del bienestar de los colaboradores, tales como capacitaciones y actividades que fomentan el autocuidado, adicionalmente se realizaron los exámenes médicos periódicos con la IPS - Caja de Compensación Familiar Cafam. En Labcoresoft contamos con un Plan Anual de Formación, que evidenció para el periodo evaluado 62 capacitaciones programadas y distribuidas en los diferentes procesos internos que en su totalidad fueron ejecutadas. El indicador asociado cumple con el 97% teniendo en cuenta que se mide asistencia.



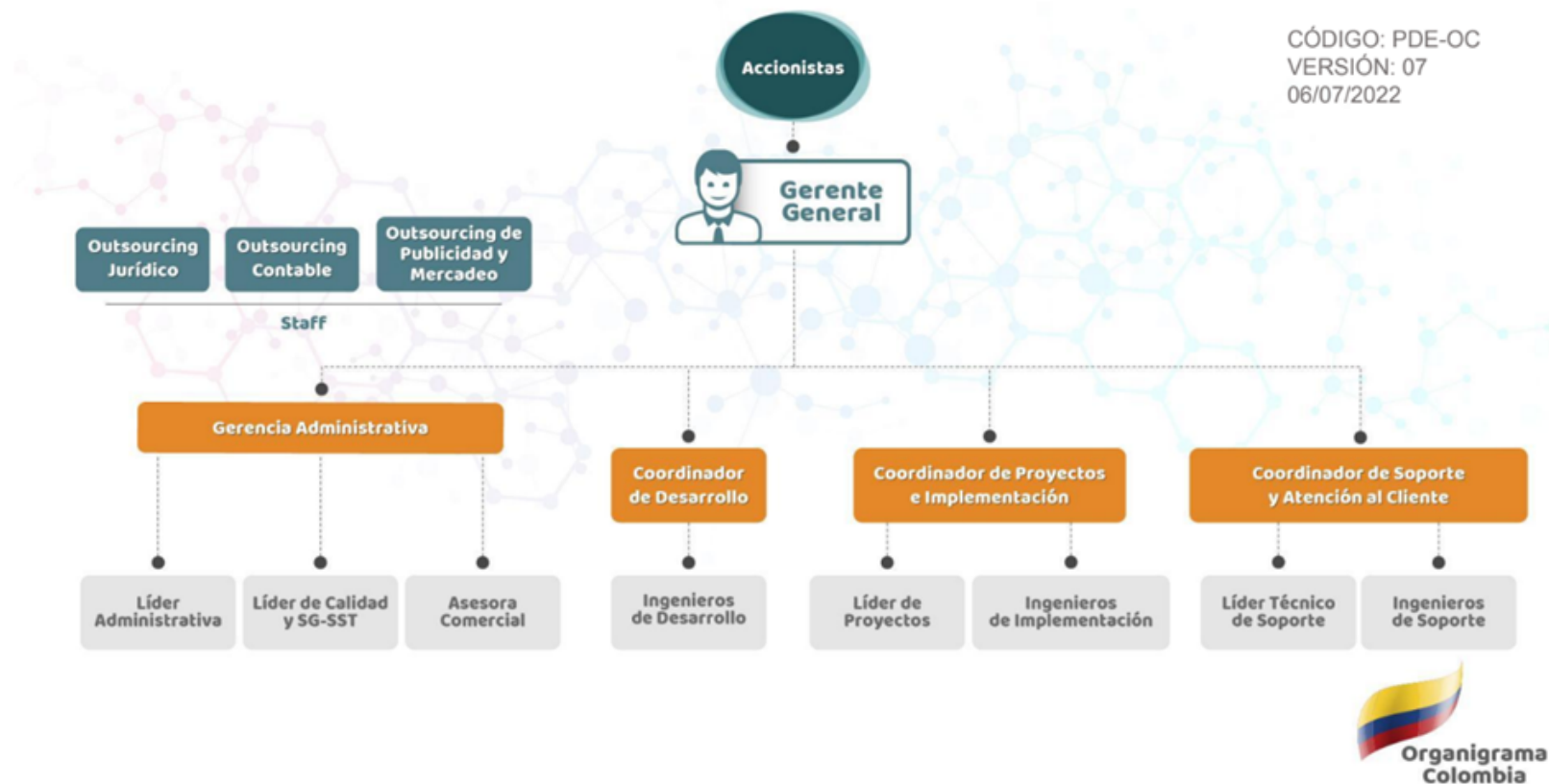
La igualdad de oportunidades, la satisfacción laboral y el sentido de pertenencia se convierten en elementos propios de la cultura de LABCORESOFT.

01

• ESTRUCTURA DE GOBERNANZA
[102-18]

Es parte de nuestro Código de Buen Gobierno actuar con ética y transparencia, respetar las normas y demostrar con criterio lo que hacemos.

Nuestra misión no sería posible sin la suma de los esfuerzos de los más altos directivos, que contribuyen a que Labcoresoft sea una Organización de excelencia que busca generar valor a través de la innovación tecnológica para nuestros clientes.



02 DESEMPEÑO ECONÓMICO [201]



• COBERTURA: [103-1]

Labcoresoft es una empresa que busca un crecimiento rentable, estable y perdurable en el tiempo. Por tanto, ha venido implementando mecanismos para considerar en sus decisiones tanto los impactos financieros, como aquellos para la sociedad y el medio ambiente.

• ¿CÓMO SE GESTIONA? [103-2]

El 2022 fue un año de desafíos y retos en la Organización. Mantenernos y sobrellevar los altibajos presentados, le permitió a Labcoresoft gestionar estrategias que ayudaron a mitigar la situación.

• ¿CÓMO SE EVALÚA? [103-3]

Las estrategias implementadas son evaluadas de la siguiente manera:

Indicador mensual de control financiero en cuanto a venta, presupuesto y cumplimiento.

Estados financieros.

Cumplimiento de la Normatividad aplicable.

Cumplimiento de las obligaciones tributarias.

CUMPLIMIENTO DE PRESUPUESTO AÑO 2021: 98%

CUMPLIMIENTO DE PRESUPUESTO AÑO 2022: 110%

03 ANTI CORRUPCIÓN

[205]



• COBERTURA: [205-3]

Labcoresoft, está comprometida en dar cumplimiento a mitigar los riesgos identificados por actos de corrupción transnacional; teniendo en cuenta el Código de Ética y el Código de Buen Gobierno, implementa su Programa de Ética Empresarial y, con éste, las políticas, procesos, procedimientos, metodologías y controles orientados a evitar que la Empresa, a través de sus accionistas o colaboradores, incurra en actos de corrupción en el ejercicio de sus actividades de negocio.

A la fecha contamos estratégicamente con 22 relaciones comerciales (proveedores), con acuerdos claros y concisos para las partes y acuerdos de pago que son convenientes para la organización y para el proveedor.

Para nosotros es muy importante sostener y mantener una relación comercial con el fin de aumentar las ventas, incrementar la solidez y capacidad de endeudamiento, así como garantizar la continuidad al contrato y el pago puntual.

04+ EMPLEO

[401]



- **COBERTURA:**
[103-1] [103-2][103-3]

En Labcoresoft somos conscientes de que, para ofrecer un servicio de calidad a nuestros clientes, debemos atraer y mantener al mejor talento. Uno de los aspectos que más impacta a una comunidad es el empleo, pues este hace parte de la sostenibilidad de las familias y estamos enfocados en fortalecer el Proceso de Talento Humano con políticas definidas y garantías laborales que les permitan a los colaboradores una estabilidad laboral.

Reconocemos el talento como un elemento diferenciador en nuestros empleados, por esta razón, nos enfocamos en el desarrollo de sus competencias, destrezas y habilidades, para hacer de ellos un equipo humano idóneo para alcanzar todas sus metas.

- **NUEVAS CONTRATACIONES:**
[401-3]

CONTRATACIONES POR SEXO:

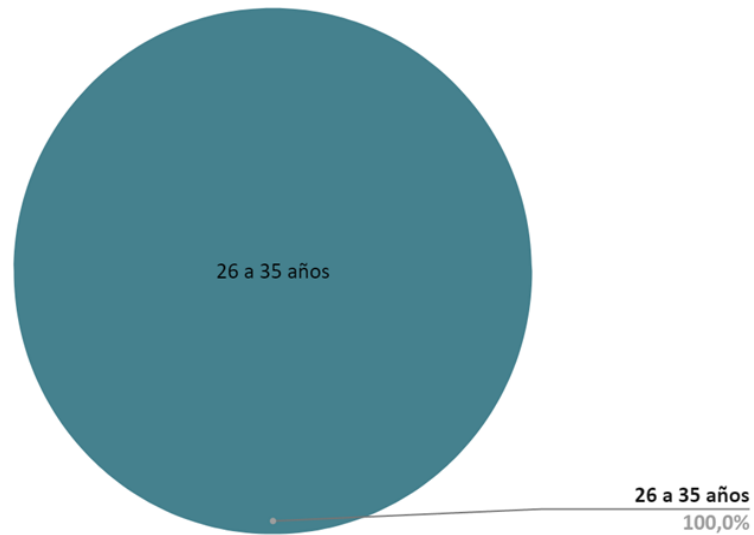


04+

• NUEVAS CONTRATACIONES:
[401-3]

CONTRATACIONES POR RANGO DE EDADES:

NUEVAS CONTRATACIONES - POR RANGO DE EDAD



04+

• ROTACIÓN DE PERSONAL:

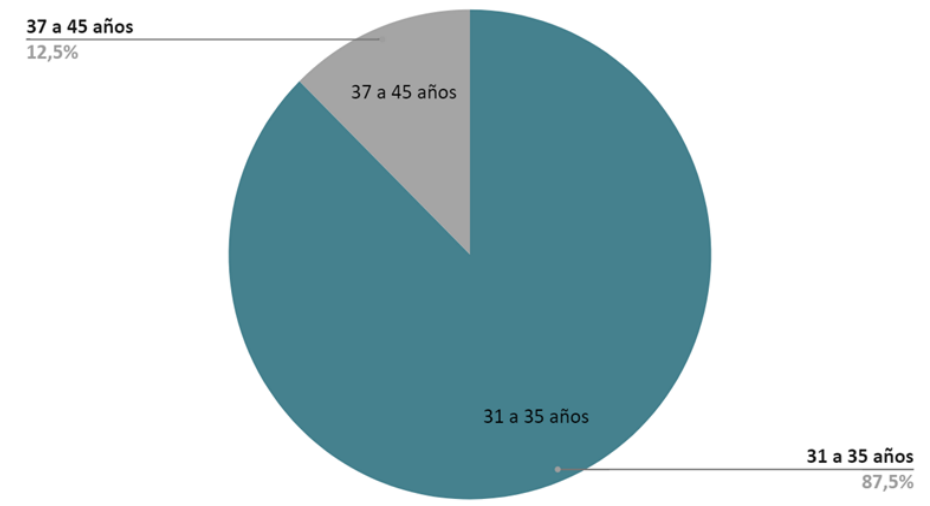
RETIROS POR SEXO:

ROTACIÓN DE PERSONAL - RETIROS POR SEXO



RETIROS POR RANGO DE EDAD:

ROTACIÓN DE PERSONAL - POR RANGO DE EDAD



05 SALUD Y SEGURIDAD EN EL TRABAJO



[401]

• COBERTURA: [103-1] [103-2] [103-3]

La gestión de seguridad y salud en el trabajo es importante para Labcoresoft, teniendo en cuenta que tiene como objetivo la mitigación de los riesgos y peligros identificados y los que pueden ocasionar accidentes o enfermedades laborales. A través de la gestión en seguridad y salud en el trabajo, Labcoresoft logra mantener lugares de trabajo seguros y saludables que generen confianza a sus colaboradores y aliados.

Lo anterior está alineado y aporta al cumplimiento de nuestros objetivos estratégicos: "Promover la cultura del autocuidado en los colaboradores de la organización y mantener el 85% en el cumplimiento de los 21 estándares del SG-SST" con un cumplimiento de 97,5% y 98% respectivamente, superando así las expectativas propuestas por la empresa.

Para gestionar y realizar seguimiento a nuestro SG-SST, se establece para el año 2022 lo siguiente:

- Medición de luxometría
- Inspección de puestos de trabajo
- Aplicación de la batería psicosocial
- Cumplimiento a las actividades programadas en el Plan de Trabajo, de acuerdo a lo establecido en la resolución 0312 de 2019
- Programa de inspecciones
- Programa de higiene y seguridad industrial
- Programa de vigilancia epidemiológica
- Actualización de la Matriz de Identificación de Peligros, Valoración de Riesgos y Determinación de controles de Salud y Seguridad en el Trabajo.

05

• EVALUACIÓN DE GESTIÓN:
[403-2]

- Tasa de frecuencia de accidentes (TFA): 0%
- Índice de ausentismo laboral: 0,30%
- Tasa de incidencia de enfermedades profesionales (TIEP): 0%
- Número de muertes por accidente laboral: 0%
- Número de muertes por enfermedad profesional: 0%
- Índice de accidentabilidad: 0%
- Índice de prevalencia e incidencia por enfermedad laboral: 0%

La empresa cuenta con un Plan de Formación Anual, cuyo objetivo activo es el mejoramiento continuo de las competencias de los colaboradores, dentro de dicho Plan de Formación se llevaron a cabo capacitaciones como:

- Actualizaciones en conocimientos en el SG-SST (curso de 20 horas)
- Conocimiento del Plan de emergencia establecido en la empresa
- Uso adecuado de extintores
- Riesgos identificados (Biológico, Biomecánico, Mecánico, Físico, Psicosocial y Público)
- Desarrollo de fortalezas y acciones rápidas para la brigada de emergencia
- Informar a los colaboradores sobre la viruela del mono

06 PRIVACIDAD DEL CLIENTE

[418]



• COBERTURA: [103-1] [103-2] [103-3]

Labcoresoft es un modelo de negocio donde ganamos la relación con nuestros clientes a través de lograr mayores eficiencias en sus procesos con nuestro software. El continuo soporte y actualización del mismo genera una corriente de ingreso continuo. Se observa que, para el año 2022, el grado de satisfacción general está por encima del 80%, que es la meta establecida. Así, la Organización sigue trabajando en pro de la satisfacción de nuestros clientes.

Durante el año 2022 la organización recibió (5) quejas, las cuales fueron gestionadas de la siguiente manera:

MES DE RECEPCIÓN DE LA PRQ	CANTIDAD DE QUEJAS Y RECLAMOS RECIBIDOS	CANTIDAD DE QUEJAS Y RECLAMOS ATENDIDOS	TIEMPO DE RESPUESTA
Enero	1	1	100%
Marzo	1	1	100%
Junio	1	1	100%
Julio	1	1	0%
Septiembre	1	1	100%

CUMPLIMIENTO:

Durante el año 2022, Labcoresoft no recibió reclamaciones en relación con el respeto a la privacidad y la fuga de datos personales de clientes. No recibió multas significativas ni sanciones en relación con el suministro y el uso de productos y servicios de la organización.

06

• APOSTÁNDOLE A LA SOSTENIBILIDAD EN EL 2023

Como todos sabemos, nuestro medio ambiente se está deteriorando lentamente debido a la contaminación y el cambio climático, es por esta razón que Labcoresoft tomó la decisión de dejar de utilizar papel, innovando en tecnologías digitales que nos permite tener un flujo de trabajo más organizado, lo que significa que los procesos son más ágiles, eficientes, mejoran la productividad y el acceso a la información está disponible en cualquier momento, además hemos obtenido beneficios como:

- Disminución de los costos: El ahorro de dejar de usar papel va más allá del costo del papel, que puede ser significativo. Incluye además el costo de otros suministros de oficina como cartuchos de tinta, impresoras, copiadoras y más. Dejar de usar papel puede ayudarte a reducir o incluso eliminar muchos de estos costos.
- Mayor seguridad: Los documentos que se manejan en medio físico, pueden deteriorarse o perderse fácilmente. Para nosotros es más fácil controlar y proteger el acceso a la información confidencial almacenada digitalmente, ya que permite que sólo el personal autorizado pueda acceder a los datos clasificados siendo más factible restringir el acceso a documentos confidenciales. También es más sencillo hacer copias de seguridad, por lo que si se pierde o es robado, es posible recuperar esa información.
- Mejor Comunicación e interactividad: Nuestros colaboradores pueden acceder a los documentos digitales de forma remota desde más de una persona a la vez, pueden obtener información instantánea, intercambiar opiniones y llegar a una conclusión, incluso si están lejos. Adicionalmente, contar con el software de gestión documental nos reduce el tiempo en la búsqueda de información y también facilita el intercambio de información y fomenta el trabajo en equipo.

06

• APOSTÁNDOLE A LA SOSTENIBILIDAD EN EL 2023

Para el 2023 queremos:

- Medir y calcular el total de servicios que han sido producidos por cada factor utilizado;
- Ser capaces de llevar a cabo las tareas laborales maximizando la eficiencia, orientando las acciones hacia la excelencia en términos de calidad y priorizando la innovación; y
- Permitir saber lo que produce un trabajador en una hora, en un día o incluso en un mes.

Con el fin de garantizar la eficiencia de los procesos, reducir las incidencias, los costos, tiempos de atención e incrementar la productividad laboral.